



Спецификация Датчик тока на эффекте Холла

PN: CHB_LTA15D50/100

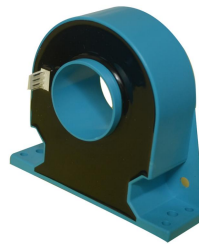
IPN=50~300A

Особенность

- Датчик тока с замкнутым контуром(компенсированный)
- Напряжение питания: DC $\pm 12 \sim 18V$
- Возможность измерения тока: DC, AC, импульсный ток с гальванической развязкой между первичной цепью и вторичной цепью.

Преимущества

- Высокая точность
- Очень хорошая линейность
- Простая установка
- Может быть настроен индивидуально
- Низкий температурный дрейф
- Оптимизированное время отклика
- Высокая устойчивость к внешним помехам



Применения

- Применение электроприборов переменной частоты
- AC/DC привод переменной скорости
- Источники бесперебойного питания (ИБП)
- Источники питания с переключаемым режимом (SMPS)
- Применение инверторов



RoHS

Электрические данные: ($T_a=25^\circ C$, $V_c= \pm 15VDC$)

Индекс Параметр	CHB50 LTA15D50	CHB100 LTA15D100	CHB200 LTA15D100	CHB300 LTA15D100
Номинальный вход $I_{pn}(A)$	50	100	200	300
Диапазон измерения $I_p(A)$	0 ~ ± 150	0 ~ ± 300	0 ~ ± 600	0 ~ ± 900
Соотношение оборотов N_p/NS (T)	1:1000	1:1000	1:2000	1:3000
Выходной ток $rms IS(mA)$	$\pm 50 * IP/IPN$	$\pm 100 * IP/IPN$	$\pm 100 * IP/IPN$	$\pm 100 * IP/IPN$
Сопротивление вторичной катушки $RS (\Omega)$	15	15	22	38
Внутреннее сопротивление RM (Ω)	[(VC-0.6V)/(IS*0.001)]-RS			
Напряжение питания $VC(V)$	($\pm 12 \sim \pm 18$) $\pm 5\%$			
Точность $XG(\%)$	@IPN, T=25 $^\circ C$	< ± 0.5		
Ток сдвига $IOE(mA)$	@IP=0, T=25 $^\circ C$	< ± 0.2		



Cheemi Technology Co., Ltd

Tel: 025-85996365

E-mail: info@cheemi-tech.com

www.cheemi-tech.com

Add: N22, Xianlongwan, Xianyin South Road, Qixia District, Nanjing - China.

Cheemi Technology Co., Ltd

Колебание температуры IOE IOT(mA/°C)	@IP=0,-40 ~ +85°C	< ±0.005
Ошибка линейности ϵ_r (%FS)		< 0.1
Di/dt точно соблюдаемый (A/μs)		> 100
Время отклика t_{ra} (μs)	@90% of IPN	< 1.0
Потребление мощности IC(mA)		15+Is
Ширина полосы BW(KHZ)	@-3dB,IPN	DC-200
Напряжение изоляции Vd(KV)	@50/60Hz, 1min,AC	6.0

Общие данные:

Параметр	Значение
Рабочая температура TA(°C)	-40 ~ +85
Температура хранения TS(°C)	-55 ~ +125
Масса M(g)	70
Пластиковый материал	PBT G30/G15, UL94- V0;
Стандарты	IEC60950-1:2001
	EN50178:1998
	SJ20790-2000

Размеры(mm):

CHB-LTA15D50/100M	CHB-LTA15D50/100S	Соединение
		<p>Общий допуск</p> <p>Общий допуск: <math>\pm 0.5\text{mm}</math> Первичное сквозное отверстие: $D 20 \pm 0.15$ Соединение вторичного : M:2510-04A (вместо MOLEX5045-04A) S :DG301-5.0-03P</p>

Замечания:



Cheemi Technology Co., Ltd

- Когда ток проходит через первичный штырь датчика, напряжение будет измеряться на выходном конце.
- Доступен индивидуальный дизайн для различных номинальных значений входного тока и выходного напряжения.
- Динамические характеристики наилучшие, когда первичное отверстие полностью заполнено.
- Первичный проводник должен быть $<100^{\circ}\text{C}$.

ПРЕДУПРЕЖДЕНИЕ: Неправильное подключение может привести к повреждению датчика.

